

CAVIUS

WIRELESS

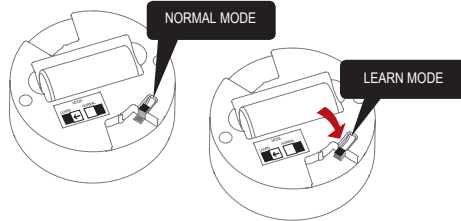
ALARM FAMILY

SMOKE

ALARM

RUS

Все датчики, которые необходимо установить в доме, следует ввести в режим "Learn Mode", сдвинув переключатель на задней панели датчика в положение "Learn Mode"



Загорится красный светодиод, указывая, что выбран "Learn Mode".



Обратите внимание, что когда датчик переведен в "Learn Mode", он не может быть вставлен в монтажное основание. Не вынимайте аккумулятор во время "Learn Mode", так как это прервет процесс настройки. Нажмите и удерживайте кнопку тестирования только на одном датчике, пока не появится сигнал и светодиод начнет мигать. Этот датчик станет главным и начнет отправку определенного кода другим датчикам.



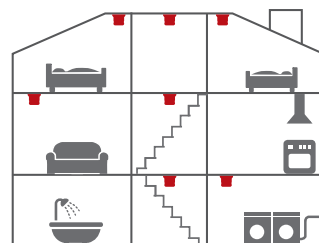
По мере получения датчиками определенного кода, они так же будут мигать.



Когда все датчики мигают красным светодиодом, они подключены и могут быть отключены от "Learn Mode" и установлены.

2. ЛУЧШИЕ МЕСТА ДЛЯ УСТАНОВКИ ДЫМОВЫХ ДАТЧИКОВ:

- Установите датчик в местах возможного огня и задымления.
 - Установите датчики на каждом этаже дома, в коридорах и на лестницах.
 - Датчик рекомендуется в каждой из комнат, таких как спальни и гостиные комнаты.
- Дополнительные датчики повышают безопасность.



■ Минимум

3. ОБЛАСТИ, ГДЕ НЕ СЛЕДУЕТ УСТАНОВЛИВАТЬ ДЫМОВЫЕ ДАТЧИКИ:

- В пыльных комнатах.
- На вершине высокого остроконечного потолка, в потолочных углах и в пределах 50см ближе от стены.
- В помещениях, где температура выходит за пределы +4С до +38С, или относительная влажность выше 90% и не конденсируется.
- На кухнях, в гаражах, прачечных или слишком близко к каминам; в областях, где могут возникать сырость, газы, дым.

Разместите датчик там, где он будет доступен, чтобы проверить аккумулятор или провести техобслуживание.

4. РАЗМЕЩЕНИЕ:

Дымовой датчик предназначен для установки на потолке или на стене.

Для потолочной установки:

Дымовой датчик должен находиться не менее 50см от стены.



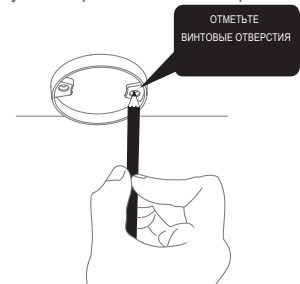
Для монтажа на стене или на пиковой части потолка:



Минимум один датчик на этаж и максимальной дистанцией 10 метров между датчиками.

5. УСТАНОВКА ДЫМОВОГО ДАТЧИКА:

Отсоедините датчик от монтажного основания, повернув его против часовой стрелки.



Используйте монтажное основание, чтобы отметить отверстия.



Оптический дымовой датчик
Коммерческая ссылка: 2103-003
Разработано CAVIUS

Дымовой датчик предназначен для частных домов, квартир, кемпинговых прицепов, мобильных домов. Не рекомендуется для водного транспорта открытой установки.

ВНИМАТЕЛЬНО ПРОЧИТАЙТЕ РУКОВОДСТВО ПОЛЬЗОВАТЕЛЯ ПЕРЕД УСТАНОВКОЙ И ДАЛЬНЕЙШИМ ИСПОЛЬЗОВАНИЕМ. ТЕХНИЧЕСКАЯ ИНФОРМАЦИЯ
Максимальное кол-во датчиков, которые могут быть связаны между собой внутри группы, равно 32.
Обратите внимание: Это должны быть датчики от CAVIUS

WIRELESS

ALARM FAMILY

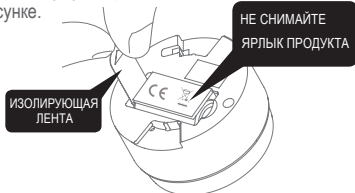
Расстояние между взаимосвязанными датчиками зависит от планировки дома, и их всегда следует тестировать после установки. Не рекомендуется делать расстояние более 10м между двумя датчиками.

Диаметр: 65мм. Высота: 44мм
Датчик работает от заменяемой 3v CR123A литиевой батареи. Обратите внимание, что правильная работа датчика обеспечивается с помощью одной из следующих батарей: DURACELL, PANASONIC или HUIDERUI. В нормальных условиях минимальный срок службы батареи составляет 5 лет, но серьезные радиопомехи могут повлиять на срок службы батареи вашего устройства. Взаимосвязаны по RF: 868 MHz
Соответствует стандартам: EN14604:2005 + AC:2008, EN300-220.



1. КАК НАСТРАИВАТЬ И ПОДКЛЮЧАТЬ ДАТЧИКИ

Начните с вытягивания изолирующей ленты аккумулятора, как показано на рисунке.



Обратите внимание: Ярлык продукта нельзя снимать, так как он содержит важную информацию о продукте.

